

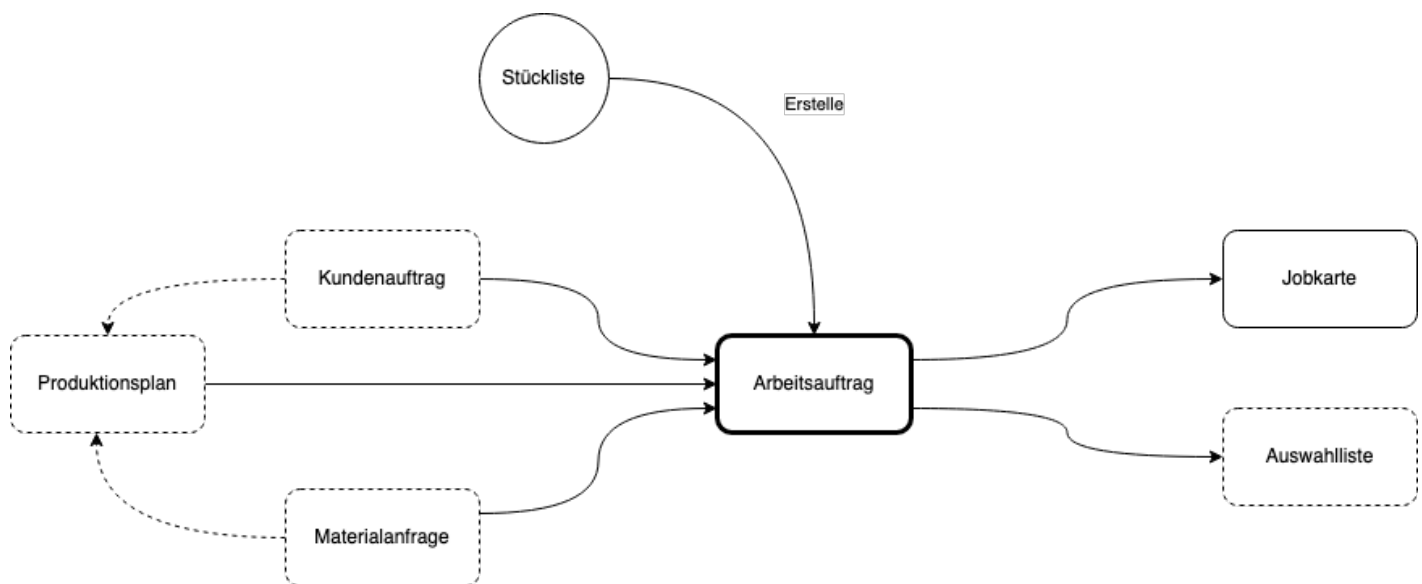
Arbeitsauftrag (Work Order)

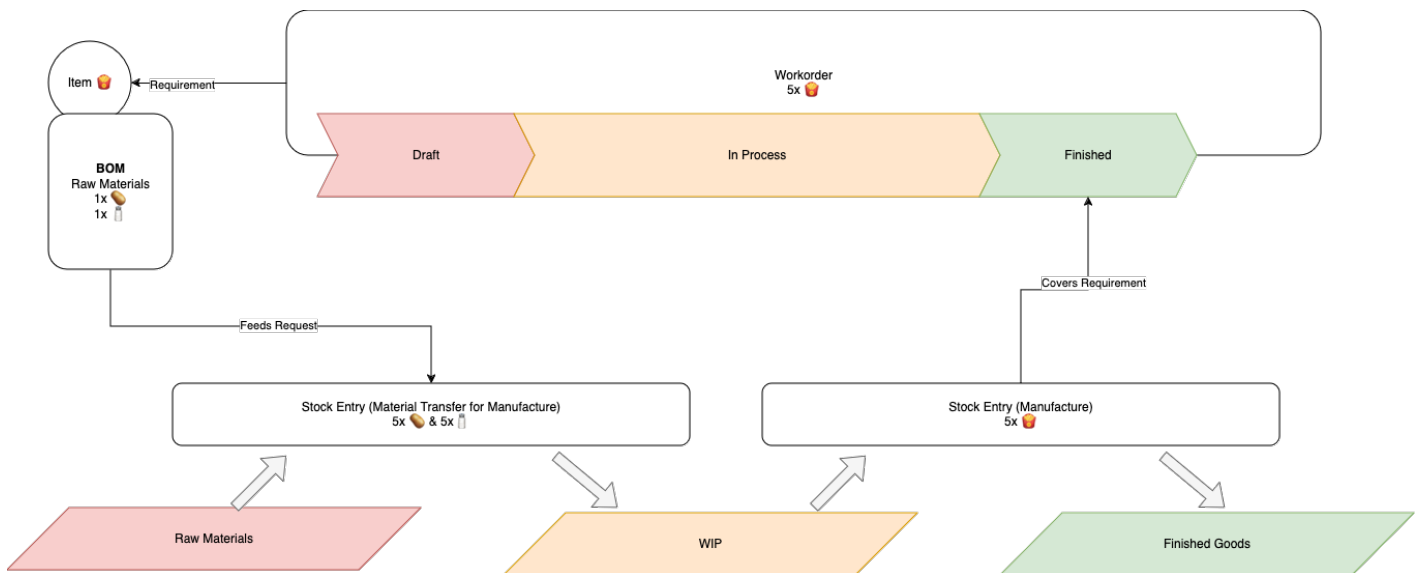
Einleitung

Im Arbeitsauftrag werden alle Teile der Produktion des Auftrags aufgeschlüsselt. Darunter sind die Arbeitsschritte sowie die Materialanforderungen der Stücklisten zu sehen. Unterbaugruppen (Stücklisten innerhalb von Stücklisten) von Stücklisten werden hier ebenfalls gezogen. Der Arbeitsauftrag ist ein bewegliches Element welches von der entsprechenden Person geplant werden kann.

Für die Verwendung von Arbeitsaufträgen in ERPNext ist die Pflege von Stücklisten notwendig.

Übersicht





Allgemein

Arbeitsauftrag > new-work-order-3

Q Search or type a command (Ctrl + G) | Hilfe v | A

Neu Arbeitsauftrag • Nicht gespeichert speichern

Nummernkreise * MFG-WO-.YYYY.- 1	Unternehmen * 5
Zu fertigender Artikel * Fertigerprodukt 2	Herzustellende Menge * 10,000 6
Artikelname Fertigerprodukt 3	Auftragsbestätigung 7
Stücklisten-Nr. * BOM-Fertigerprodukt-001 4	Projekt 8

1. Nummernkreis:
2. Zu fertigender Artikel:
3. Artikelname: wird automatisch aus 2. gezogen.
4. Stücklisten-Nr.
5. Unternehmen:
6. Herzustellende Menge: Hier bestimmen wir die Menge. Dies kann ggf. vorausgefüllt sein wenn wir von einem anderen Beleg kommen.

7. Auftragsbestätigung: Hier wird der Auftrag verknüpft über welchen der Arbeitsauftrag angestoßen wurde. Dies ist vorallem dann der Fall, wenn wir nur nach Auftrag fertigen konträr zu wenn wir für unser Lager fertigen.
8. Verknüpfung zu einem Projekt (Wird ggf. pber Auftrag automatisch gezogen).

Einstellungen

Einstellungen

☐ Alternative Artikel zulassen1

☒ Mehrstufige Stückliste verwenden2
Materialplanung für Unterbaugruppen

☐ Überspringen Sie die Materialübertragung in das WIP-Lager3
Prüfen Sie, ob keine Materialübertragung erforderlich ist

☒ Aktualisieren Sie die verbrauchten Materialkosten im Projekt4

Lager

Lager

Ausgangslager

Lagerräume - cms1

Dies ist ein Ort, an dem Rohstoffe verfügbar sind.

Fertigungslager *

Laufende Arbeit/-en - cms2

Dies ist ein Ort, an dem Operationen ausgeführt werden.

Eingangslager *

Fertigerzeugnisse - cms3

Dies ist ein Ort, an dem das Endprodukt gelagert wird.

Ausschusslager



4

Dies ist ein Ort, an dem abgekratzte Materialien gelagert werden.

Erforderliche Elemente

Erforderliche Elemente

Erforderliche Elemente

<input type="checkbox"/> No.	Artikel-Code	Ausgangslager	Erforderliche Anzahl	Übergebene Menge	Verbrauchte Anzahl	
<input type="checkbox"/> 1	Unterbaugruppe	Lagerräume - cms	10	0	0	 Bearbeiten
<input type="checkbox"/> 2	Rohmaterial	Lagerräume - cms	10	0	0	 Bearbeiten

Zeile hinzufügen

Zeit

Zeit

Geplanter Starttermin *

25-01-2022 12:12:12

Vorlaufzeit

0

In Minuten

Geplanter Liefertermin



Arbeitsvorbereitung

Arbeitsvorbereitung ^

Material übertragen gegen

Jobkarte

Arbeitsvorbereitung

<input type="checkbox"/> No.	Arbeitsgang	Gefert...	Stückliste	Arbeitsplatz	Zeit fü...	
<input type="checkbox"/> 1	Montage	0	BOM-Fertigerprodukt-001	Werkbank	100	 Bearbeiten

Zeile hinzufügen

1. Hier können wir zwischen Arbeitsauftrag und Jobkarte wählen
2. In der Tabelle werden die notwendigen Arbeitsgänge definiert welche für die Fertigung des Artikels notwendig sind

3. Hier können wir die angezeigten Spalten in der Tabelle Sitzungsabhängig ändern.

Kosten eines Arbeitsgangs

Kosten eines Arbeitsgangs

Geplante Betriebskosten	1	Corrective Operation Cost	4
€ 1,67		€ 0,00	
Tatsächliche Betriebskosten	2	From Corrective Job Card	
€ 0,00		Gesamtbetriebskosten	5
Zusätzliche Betriebskosten	3	€ 1,67	
0,00			

Mehr Informationen

Mehr Informationen ^

Artikelbeschreibung	1	Materialanfrage	3
Fertigerprodukt			
Lagermaßeinheit	2	Herstellen, gegen Material anfordern	
Stk			

1. Artikelbeschreibung: Diese Information stammt aus den Stammdaten des Artikels
2. Lagermaßeinheit:
3. Materialanfrage: Hier wird eine Materialanfrage verknüpft

Arbeitsauftrag erstellen

Arbeitsaufträge können aus

- Stückliste

- Kundenauftrag
- Materialanfrage
- Produktionsplan

erstellt werden. Weiter wollen wir angeben, ob der Arbeitsauftrag mit Arbeitsgängen oder ohne durchgeführt wird.

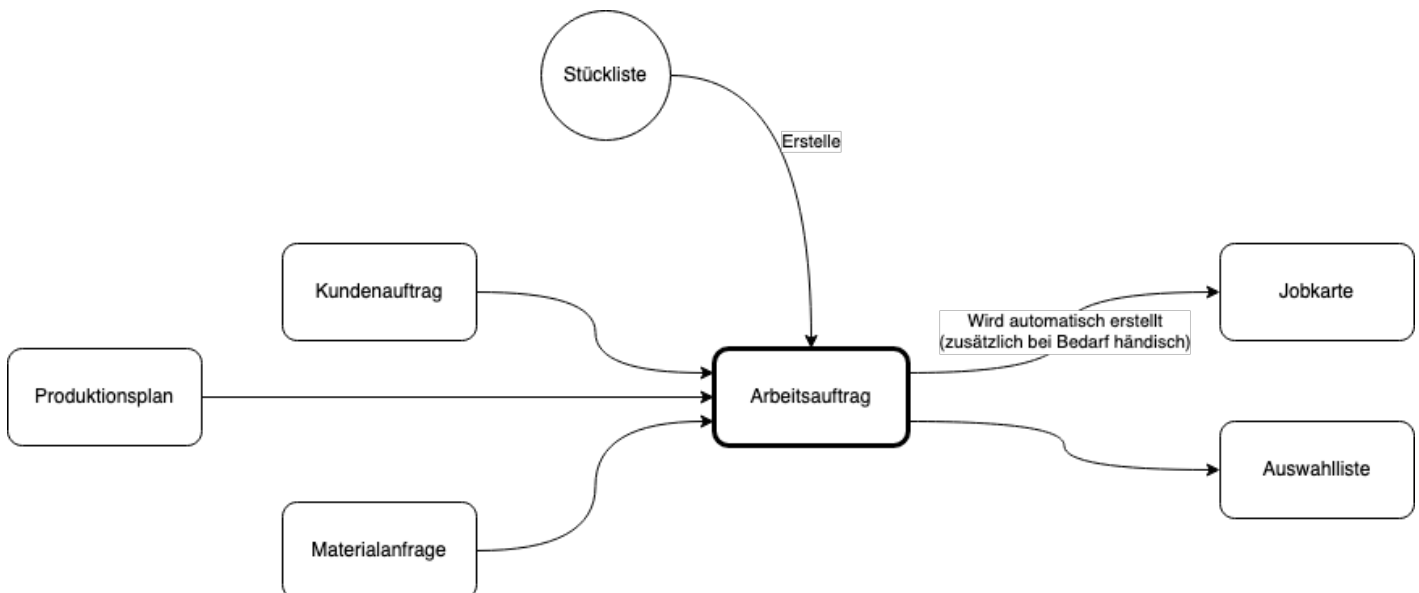
Arbeitsgänge werden in den Stücklisten bereits definiert. Ob und wann wir Arbeitsgänge nutzen sollten gilt es individuell zu diskutieren.

Mit Arbeitsgängen

Beim erstellen des Arbeitsauftrags werden, wenn Arbeitsgänge notwendig sind, automatisch Jobkarten erstellt. Der geplante Startzeitpunkt kann nach dem Buchen noch angepasst werden.

Die Dauer der Arbeitsaufträge ist immer ab dem gesetzten Startdatum bis zum Ende des entsprechenden Tages (24 Uhr (gilt für **v12**)).

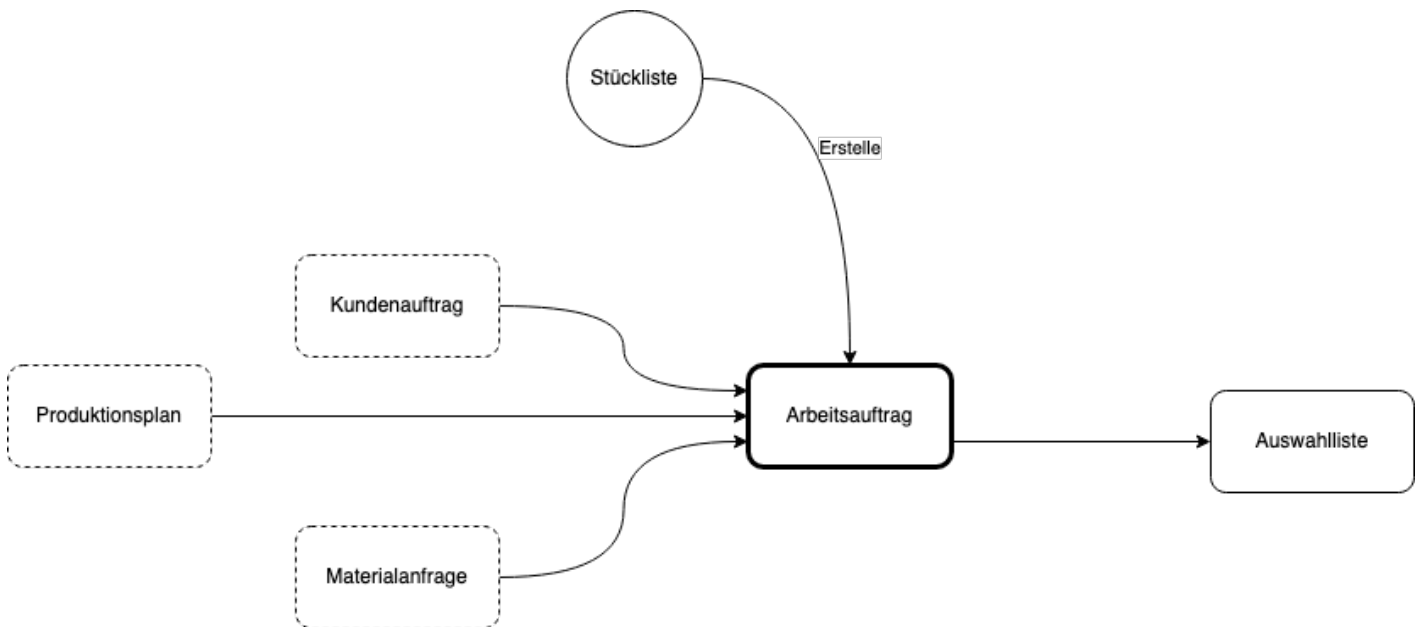
Übersicht



Ohne Arbeitsgänge

Wenn wir in ERPNext einen Arbeitsauftrag ohne Arbeitsgänge verwenden, können wir keinen Zusammenhang zu Jobkarten herstellen.

Übersicht

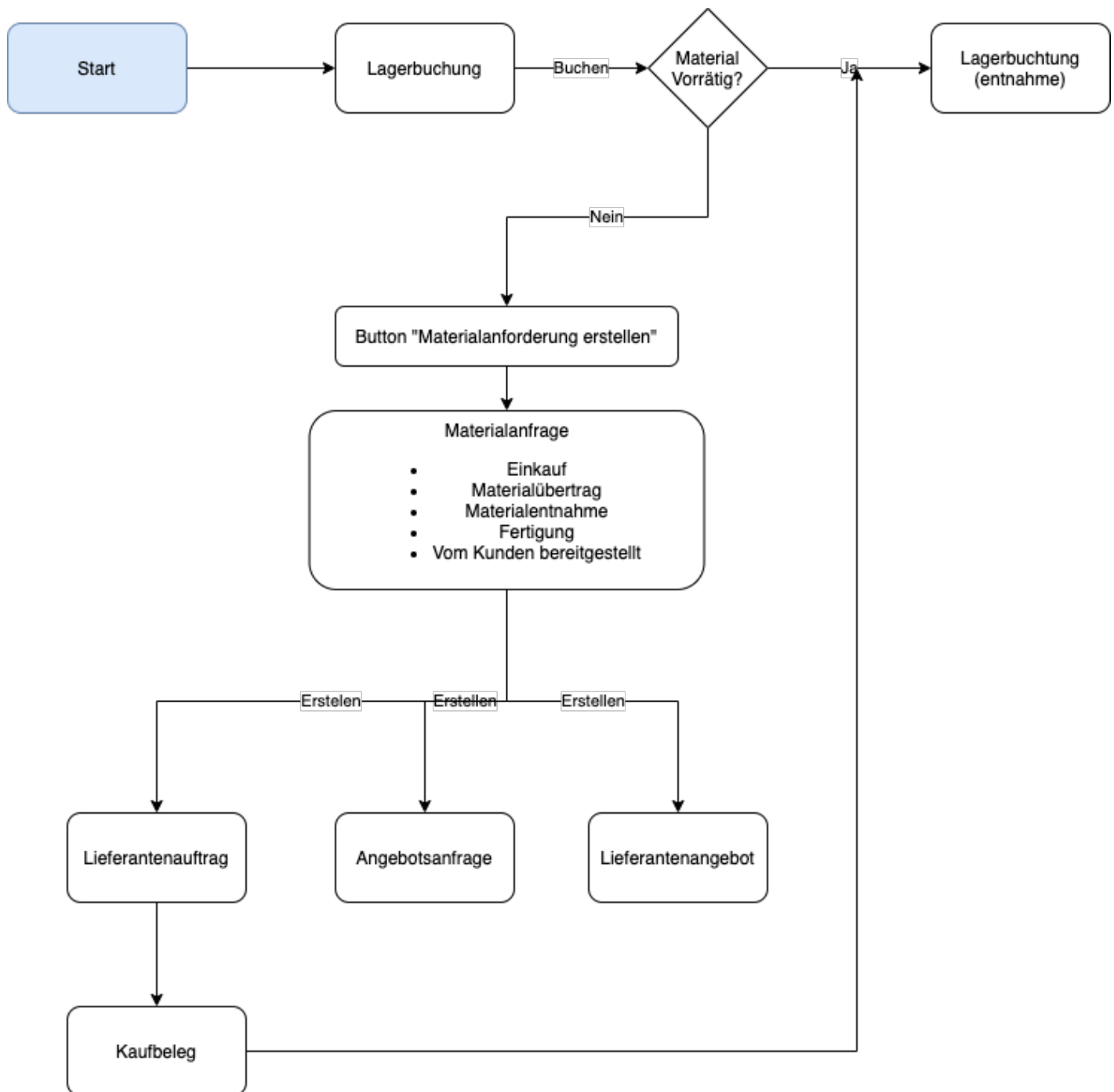


Planung

Arbeitsaufträge werden von der entsprechenden Person terminiert. Die designierte Person weiß über die Komplexität der entsprechenden Aufträge bescheid und wird entsprechende Puffer berücksichtigen.

Arbeitsauftrag Starten

Der gebuchte Arbeitsauftrag lässt sich mit dem Button "Start" starten. Zunächst werden wir aufgefordert die Materialbuchung vorzunehmen, welche für die Fertigung der vorher angegeben Menge notwendig wird. Spätestens hier ist es notwendig, dass wir entsprechendes Material vorrätig haben oder aber dieses zu beschaffen.



Ist das Material vorrätig geht der Arbeitsauftrag in den Status "Während des Fertigungsprozesses" und kann weiterhin zeitlich noch verschoben werden.

Version #2

Erstellt: 27 November 2023 10:25:17 von Wolfram Schmidt

Zuletzt aktualisiert: 26 Juni 2024 16:41:57 von Wolfram Schmidt